

Die Methodik der FMEA (Fehlermöglichkeits- und -einflussanalyse) in Design / Entwicklung und Prozessplanung ist essentieller Bestandteil von ISO 9001:2015 und Pflichtkriterium im Rahmen der Normenreihe IATF 16949:2016.

CIMOS™ FMEA ist ein durch langjährige Arbeitspraxis geformtes Softwarewerkzeug zur Erfüllung o.g. Normforderungen.

Aus der FMEA kann direkt im Programm der **Produktionslenkungsplan** entwickelt werden.



Komplette Fertigungspläne lassen sich in Arbeitsfolgen-**Bausteine** zerlegen, die Sie per Mausclick zu modifizierten Prozessabläufen zusammensetzen können. Ein solcher Aufbau bringt eine Rationalisierung bei artverwandten Produkten mit sich.

FMEA-Baukastenstrukturen sind als Systembaum oder als grafischer Verwendungsnachweis darstellbar. Diese Methodik kann auch in der Design- bzw. Entwicklungs-FMEA zur Anwendung gelangen.

Formulardruck, FMEA Matrix und **Fehlerbaum** stehen als Ausgabeformate frei zur Verfügung.

Ausführliche Funktionsbeschreibungen im Internet auf unserer Webseite :

www.risikoanalyse.com

CIMOS™ FMEA

Modular strukturiertes Datenbanksystem für Fehlermöglichkeits- und -einflussanalyse



Rufen Sie uns an. Gerne vereinbaren wir mit Ihnen eine kostenfreie Präsentation:

Tel. 07171 / 9299-25

eMail : mbfg.gmbh@t-online.de

Transparenzpflichten gemäß EU-DSGVO: www.irmler.com/dasfmea.htm

Weitere Informationen im Internet unter :

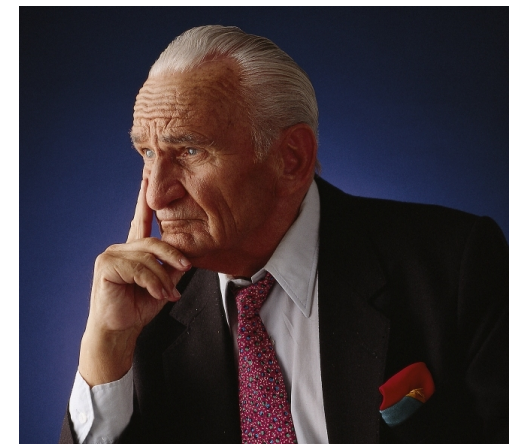
www.risikoanalyse.com

MBFG GmbH & Co. KG

Klarenbergstr. 250 D-73525 Schwäbisch Gmünd T 07171 / 9299-25
F 07171 / 9299-26 mbfg.gmbh@t-online.de www.risikoanalyse.com

CIMOS™ FMEA

Modular strukturiertes Datenbanksystem für Fehlermöglichkeits- und -einflussanalyse



Konsequentes Risikomanagement

MBFG GmbH & Co. KG



CIMOS™ FMEA

Mehrsprachenfähiges FMEA - Datenbanksystem

Einsetzbar unter Frontend Windows® 8 / 10 / 11, min. 4 - 8 GB RAM (je nach Betriebssystem), unterstützt Client Server Netzwerkarchitekturen sowie Terminal Server. Relationale Datenbank.

Eingesetzt in ...

ca. 120 Unternehmen weltweit aus unterschiedlichen Branchen, z. B. DEKRA Industrieanl., ALTANA Gruppe, Alfing Kessler, Schulte & Co., Carl Freudenberg, ADZ Nagano, Kölle GmbH, Noras MRI, Aurubis, Superior Industries, KATEK Group, imeco GmbH & Co., u.v.m.



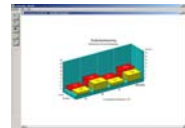
Detaillierte Informationen zu CIMOS™ FMEA finden Sie im Internet unter: www.risikoanalyse.com

Fordern Sie auch unsere Angebote zu Inhouse und Online Methodikseminaren und unseren Zusatzmodulen für Medizintechnik/14971 sowie den Excel® FMEA Import an.

T 07171 / 9299-25

F 07171 / 9299-26

mbfg.gmbh@t-online.de



CIMOS™ FMEA



Leitmotive des Arbeitswerkzeuges CIMOS™

Benutzerkonzept: In nur einem Tag erlernbar

**Variantenbeherrschung:
Modulare FMEA-Struktur**

**Kontinuität:
Praxiserfahrung aus langjähriger Zusammen-
arbeit mit mittelständischen Unternehmen**

- Basierend auf relationaler Datenbank (im Lieferumfang enthalten)
- Unterstützung aller FMEA-Typen (Prozess, Design, FMEA-MSR)
- Modulare FMEA als Arbeitsfolgen-/Bauteil-Baukasten mit Baumstruktur
- Anlegen komplexer FMEA-Analysen aus dem Systembaum heraus
- Einsatz von Textkatalogen und Checklisten während der Erfassung
- Kopierfunktion für komplette FMEA-Baukastenstrukturen (Variantenbäume)
- Formulareinträge in beliebiger Länge, mit Team-internen Kommentaren
- Individuelle Bewertungskataloge hinterlegbar
- Qualitative Maßnahmenpriorisierung (Kosten-/Nutzenfaktoren)
- FMEA-Druck gem. VDA 2019/ISO 16949:2016 oder freies Layout
- Fehlerbaumdarstellung und Risikomatrix als zusätzliches Druckausgabeformat
- FMEA-Versionierung mit Freigabestatus und automatisierter Archivierung
- Maßnahmen-Terminverfolgung, Action Priorities Unterstützung
- Programmgesteuerter eMail-Versand von Terminerinnerungen (optional)
- Absteigende Sortierung der Prioritäten (RPZ), sowie A, B, E getrennt
- Paretografik für die Risikobewertungen
- 'Sachstandsbericht' als komprimierte Management-Information
- Stichwort-Volltextsuche als Filterfunktion, verknüpfbar mit allen Auswertungen
- Passwortschutz für einzelne Dokumente und Programmfunktionen
- Durchgängigkeit von FMEA und Control Plan / Produktionslenkungsplan
- Vollintegrierte Schnittstelle zu 3D Viewer Applikationen
- Floating-Serverlizenz: Preis wie Einzelplatz, Zugriff von jedem Netz-PC möglich